



# laith a Llythrennedd yn yr awyr agored

// Gemau a Gweithgareddau

PLANT, ADDYSG, DYSGU GYDOL OES A SGILIAU  
[www.cyfoethnaturiol.cymru/dysgu](http://www.cyfoethnaturiol.cymru/dysgu)



Noddir gan  
Lywodraeth Cymru  
Sponsored by  
Welsh Government



# Iaith a Llythrennedd yn yr awyr agored

// Gemau a Gweithgareddau

## Cynnwys

GWEITHGAREDD 1	GWEITHGAREDD 10 <b>Brigau Teithio</b> .....	12	
<b>Gweithgareddau Sillafu</b> .....	4	GWEITHGAREDD11 <b>Saffari Bychan</b> .....	12
GWEITHGAREDD 2 <b>Pigog Gogleisiol</b> .....	5	GWEITHGAREDD 12 <b>Barddoniaeth Natur</b> .....	13
GWEITHGAREDD 3 <b>Bag/Bocs Teimlo</b> .....	6	GWEITHGAREDD 13	
GWEITHGAREDD 4 <b>Oriel Natur</b> .....	6	<b>Gemau Chwarae ar Eiriau</b> .....	14
GWEITHGAREDD 5 <b>Trysor Cudd</b> .....	7	GWEITHGAREDD 14	
GWEITHGAREDD 6 <b>Gwneud Marciau</b> .....	8	<b>Ysgrifennu Cyfarwyddiadau</b> .....	15
GWEITHGAREDD 7 <b>Cymeriadau Natur</b> .....	9	GWEITHGAREDD 15 <b>Llwybrau Stori</b> .....	15
GWEITHGAREDD 8		GWEITHGAREDD 16 <b>Bwydlen Natur</b> .....	17
<b>Gêm Enwau Anifeiliaid</b> .....	10	GWEITHGAREDD 17 <b>Camera Natur</b> .....	18
GWEITHGAREDD 9 <b>Dychymyg Natur</b> .....	10	GWEITHGAREDD 18 <b>Llwybr Di-natur</b> .....	18

## Angen mwy o adnoddau dysgu, data a gwybodaeth?

E-bostiwrch: [addysg@cyfoethnaturiolcymru.gov.uk](mailto:addysg@cyfoethnaturiolcymru.gov.uk)  
neu ewch i [www.cyfoethnaturiol.cymru/dysgu](http://www.cyfoethnaturiol.cymru/dysgu)

Fersiwn/iaith arall neu brint bras:  
[ymholiadau@cyfoethnaturiolcymru.gov.uk](mailto:ymholiadau@cyfoethnaturiolcymru.gov.uk) // 0300 065 3000







# Iaith a Llythrennedd yn yr awyr agored

## // Gemau a Gweithgareddau

### Cyd-destun

Mae'r llyfryn hwn yn pwysleisio pwysigrwydd rheoli ein hadnoddau naturiol yn gynaliadwy, gan ganolbwyntio ar archwilio byd natur trwy iaith, llythrennedd a chyfathrebu.

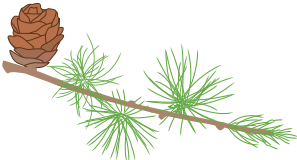
Diben Cyfoeth Naturiol Cymru yw hyrwyddo dulliau cynaliadwy o reoli'n hadnoddau naturiol ym mhob elfen o'n gwaith. Mae hynny'n golygu gwarchod yr aer, tir, dŵr, bywyd gwyllt, planhigion a'r pridd i wella llesiant Cymru, a darparu dyfodol gwell i bawb.

### Cyflwyniad

Gallwch addasu'r holl weithgareddau canlynol a llawer mwy i'w defnyddio mewn coedwigoedd, ar hyd yr arfordir, mewn parciau lleol, ar dir yr ysgol ac ati.

Daw'r gweithgareddau o ffynonellau amrywiol sydd wedi'u hamrywio a'u haddasu ar hyd y blynyddoedd.

Mae'r holl adnoddau naturiol sydd eu hangen i gyflawni'r gweithgareddau yn hawdd i'w casglu o leoliadau natur lleol, os nad ydynt ar gael yn eich lleoliad.



**EWCH ATI I DDEWIS A DETHOL** o'r gweithgareddau canlynol er mwyn archwilio'r amgylchedd i ddatblygu nawr am le ymhellach, annog gweithgaredd corfforol a hybu lles.

**Gwnewch yn siŵr fod eich gweithgareddau yn defnyddio adnoddau cynaliadwy nad ydynt yn effeithio fawr ddim ar yr amgylchedd naturiol**

Er enghraifft:

- Cadwch lygad am blanhigion pigog, gwenwynig
- Diogelwch unrhyw rywogaeth a warchodir ar y safle
- Peidiwch â gorddefnyddio un ardal
- Peidiwch â gadael dim byd ond ôl eich troed ar y safle



### NOD

**Annog pawb i dreulio amser yn cysylltu â natur trwy brofiadau ymarferol cadarnhaol.**

**Helpu i ddatblygu'r sgiliau trawsgwricwlaidd a'r wybodaeth sydd eu hangen i fodloni pedwar diben Cwricwlwm Cymru.**



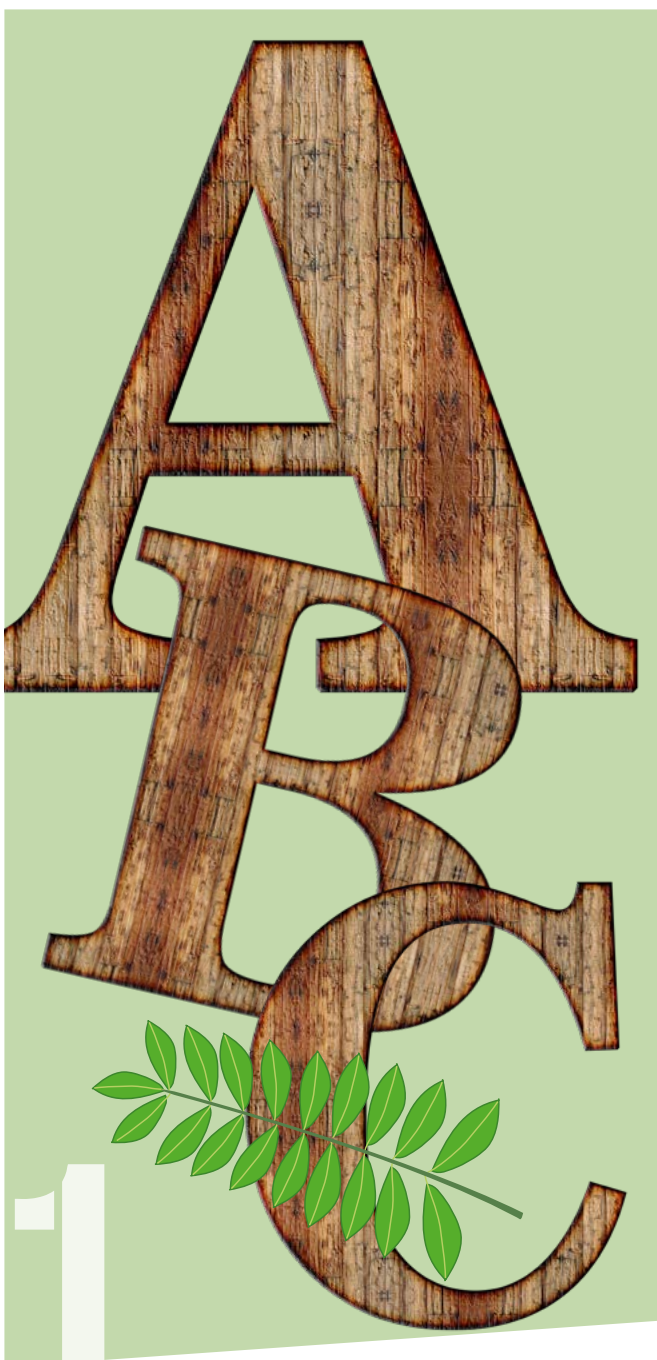


# Iaith a Llythrennedd yn yr awyr agored

// Gemau a Gweithgareddau

## GWEITHGAREDD 1

# GWEITHGAREDDAU SILLAFU



### Crynodeb

Mae'r gweithgareddau hyn yn annog adnabod llythrennau a chwarae ar eiriau.

### Gwybodaeth ac adnoddau ategol:

Setiau o llythrennau'r wyddor wedi eu hargraffu a'u lamineiddio

### Beth i'w wneud...

#### ENWAU A SAIN LLYTHRENAU

Gellir defnyddio'r gweithgaredd hwn i ymarfer enwau a sain llythrennau.

Gellir ei gynnal mewn grwpiau bach fel ras redeg neu trwy ddewis dysgwyr ar hap.

- 1 Gwasgaru'r llythrennau ar y llawr mewn gofod fflat, agored.
- 2 Dweud enw llythyren benodol o'r wyddor.
- 3 Yr her yw rhedeg i ddod o hyd i'r cerdyn cywir, ei gyffwrdd neu ei gasglu, ac yna dychwelyd i'r man cychwyn mewn cyn lleied o amser â phosibl.

**Gellir gofyn i DDYSGWYR MWY ABL restru enw, berf, ansoddair neu adferf sy'n dechrau gyda'r llythyren.**

### GÊM FFONIG

- 1 Rhoi'r dysgwyr mewn grwpiau bach. Yna gofyn iddyn nhw sefyll mewn rhes, un tu ôl i'r llall.
- 2 Mae'r dysgwr cyntaf ymhob grŵp yn rhedeg i ddod o hyd i llythyren ac yna'n enwi gair sy'n dechrau gyda'r llythyren honno.
- 3 Yna, mae'r dysgwr yn dychwelyd i'r grŵp ac yn sefyll yng nghefn y rhes.
- 4 Ailadrodd y gweithgaredd tan i bawb yn y grŵp gael tro. Y grŵp cyntaf i gwblhau'r dasg sy'n ennill yr her.





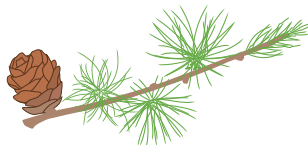
# Iaith a Llythrennedd yn yr awyr agored

// Gemau a Gweithgareddau



## GWEITHGAREDD 2

# COSI A CHRAFU



### Crynodeb

Mae'r gweithgaredd hwn yn canolbwyntio ar ddarganfod gwahanol weadau yn yr amgylchedd naturiol.

### Gwybodaeth ac adnoddau ategol:

**CARDIAU ADNODDAU** - Pigog Gogleisiol

**DEWISOL** - cynwysyddion casglu, e.e. bocsys hufen ia

### Beth i'w wneud...

- 1 Rhoi'r dysgwyr mewn parau neu mewn grwpiau bach.
- 2 Rhoi set o gardiau adnodd i bob pâr/grŵp.
- 3 Gofynnwch iddyn nhw weithio gyda'i gilydd i ddod o hyd i dri gwrthrych naturiol sy'n enghraifft o'r geiriau ar y cardiau, e.e. cras a llyfn, caled a meddal.
- 4 Pan mae pawb yn barod, dewiswch bâr neu grŵp arall a chymryd tro i benderfynu pa eiriau mae pob pâr/grŵp yn ceisio'u cynrychioli.

// **Y nod yw ceisio dyfalu dau air y pâr neu'r grŵp arall.**

- 5 Gellir parhau â'r gweithgaredd tan iddyn nhw ddyfalu'r geiriau i gyd.

Gellir rhoi cynwysyddion i DDYSGWYR LLAI ABL, fel hen focsys wyau gyda geiriau gweadau wedi eu hysgrifennu ar waelod pob rhan. Casglu un enghraifft ar gyfer pob gair.

Gall DYSGWYR MWY ABL greu eu rhestr eu hunain o wahanol weadau ac ansoddeiriau.



# Iaith a Llythrennedd yn yr awyr agored

// Gemau a Gweithgareddau



## GWEITHGAREDD 3

# BAG/BOCS TEIMLO

### Crynodeb

Mae'r gweithgaredd hwn yn annog dysgwyr i archwilio adnoddau naturiol trwy ddefnyddio gwahanol synhwyrau.

### Gwybodaeth ac adnoddau ategol:

Bag neu focs casglu

### Beth i'w wneud...

- 1 Casglu gwahanol wrthrychau o'ch gofod natur lleol.
- 2 Gosod y gwrthrychau yn y bag neu'r bocs.
- 3 Gyda'u llygaid ar gau neu gan ddefnyddio mwngwd, mae pob dysgwr yn cymryd tro i ddewis gwrthrych a'i dynnu allan.
- 4 Dylent archwilio'r gwrthrych gan ddefnyddio cymaint o wahanol synhwyrau â phosibl, heblaw'r golwg, gan ddisgrifio sut mae'r gwrthrych yn teimlo, arogl a pha sain mae'n ei wneud er mwyn trio dyfalu beth yw e.

**GWEITHGAREDD ESTYNEDIG** ysgrifennu'r geiriau disgrifio a ddefnyddiwyd er mwyn ysgrifennu cerdd neu ddarn ysgrifennu disgrifiadol.



## GWEITHGAREDD 4

# ORIEL NATUR

### Crynodeb

Mae'r gweithgaredd hwn yn defnyddio'r amgylchedd naturiol fel canolbwynt ar gyfer defnyddio iaith ddisgrifiadol a ffeithiol.

### Gwybodaeth ac adnoddau ategol:

Fframiau cardfwrdd

### Beth i'w wneud...

- 1 Gan weithio mewn paru neu grwpiau bach, dylai'r dysgwyr gymryd tro i ddal ffrâm cardfwrdd, gan ganolbwyntio ar rywbeth y maen nhw'n ei ystyried yn ddiddorol yn yr amgylchedd naturiol o'u cwmpas.
- 2 Gofyn i'r dysgwyr ddisgrifio'r hyn maen nhw'n ei weld yn y ffrâm yn fanwl gan egluro pam mae'n ddiddorol.

**Gallwch ESTYN Y GWEITHGAREDD** trwy dynnu lluniau i'ch helpu i wneud copi o'r llun mewn cyfrwng arall fel collage neu ddarlun wedi'i beintio.





# Iaith a Llythrennedd yn yr awyr agored

## // Gemau a Gweithgareddau



### GWEITHGAREDD 5

# TRYSOR CUDD



#### Crynodeb

Mae'r gweithgaredd hwn yn cyfuno chwarae gyda rhifau a chwarae ar eiriau.

#### Gwybodaeth ac adnoddau ategol:

Cynwysyddion casglu, e.e. hen focsys hufen ia,  
*Dewisol - clipfyrddau, papur, pensiliau*

#### Beth i'w wneud...

- 1 Rhannwch eich dysgwyr yn grwpiau bach a rhoi cynhwysydd casglu i bob grŵp.
- 2 Egluro mai'r dasg yw casglu trysor natur o'r ardal gyfagos.
- 3 Gofyn iddyn nhw gasglu eitemau mewn lluosrifau sy'n lleihau e.e. 10 o un peth penodol, 9 o rywbeth arall, 8 o beth arall etc. Dylid rhoi'r eitemau a gasglwyd yn y twb casglu
- 4 Ar ôl gorffen casglu, gall pob grŵp drefnu eu gwrthrychau mewn setiau a'u gosod ar y llawr, gan neilltuo amser i arsylwi a defnyddio'u synhwyrau i archwilio'r gwrthrychau.
- 5 Dylid rhoi digon o amser i archwilio a thrafod yr hyn maen nhw'n ei ddarganfod gyda'i gilydd.
- 6 Tasgu'r grwpiau gyda didoli a cyfrif y gwrthrychau sydd wedi'u canfod. Gofynnwch iddyn nhw ystyried ansoddeiriau addas, yna geiriau cyflythreniad sy'n cyfateb i'r enwau.

Gall pob grŵp gasglu eu geiriau yn yr un fformat â'r Tabl enghreifftiol isod.

Rhif	Ansoddair		Enw
Pump	meddal	arnofio	plu
Pedwar	crenshlyd	bach	dail
Tri	crwn	solid	cerrig
Dau	syth	pitw	brigau
Un	anwastad	pigfain	conau

Gellir ESTYN Y GWEITHGAREDD trwy chwilio am enwau torfol ar gyfer y gwrthrychau neu fathu geiriau newydd.

Gall DYSGWYR LLAI ABL ddefnyddio'r geiriau a gasglwyd i greu pennill ar odl, cerdd, rap neu gân (mae tŷn '12 Days of Christmas' yn gweithio'n dda), neu ymarfer gwahanol reolau gramadeg trwy chwarae gyda geiriau neu fathu geiriau newydd.

Gall DYSGWYR MWY ABL gasglu llai o eitemau trysor, e.e. dechrau o 5. Neu gallant gasglu gwrthrychau a'u trefnu mewn gwahanol gynwysyddion, e.e. un ar gyfer gwrthrychau lympiog, un ar gyfer pethau caled.







# Iaith a Llythrennedd yn yr awyr agored

// Gemau a Gweithgareddau



GWEITHGAREDD 6

## GWNEUD MARCIAU

**Crynodeb**

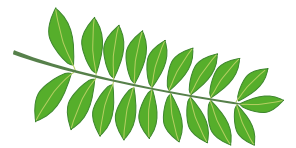
Mae'r gweithgaredd hwn yn edrych ar gyfleoedd i wneud marciau ym myd natur.



**Beth i'w wneud...**

- 1 Gofyn i'r dysgwyr ddod o hyd i nifer penodol o eitemau natur yn yr ardal gyfagos y gallant eu defnyddio i wneud marciau. Er enghraifft, 6 eitem - prisiau, plu, cregyn, cerrig, coesynnau planhigion a dail. Gadewch ddigon o amser iddyn nhw fforio.
- 2 Gan ddefnyddio mwd, tywod gwlyb ac ati fel cynfas, gofynnwch i'r dysgwyr gwneud marciau hefo eu heitem natur. Gallan ysgrifennu ei henw, creu siâp neu ddargopïo gwrthrych naturiol arall gyda'r eitem.
- 3 Awgrymwch fod eich dysgwyr yn ceisio creu patrwm gyda'r eitemau naturiol trwy rolïo, pwnio a phrocio.

**Pa eitem weithiodd orau? Dylid caniatáu amser i'r dysgwyr weld beth mae eu cyfoedion wedi'i wneud.**







# Iaith a Llythrennedd yn yr awyr agored

## // Gemau a Gweithgareddau



### GWEITHGAREDD 7

# CYMERIADAU NATUR



#### Crynodeb

Mae'r gweithgaredd hwn yn caniatáu i ddysgwyr ddefnyddio gwrthrychau natur i greu cymeriad o'u hoff stori, tylwythen deg neu hyd yn oed nhw eu hunain er mwyn efelychu'r broses o greu stori.

#### Gwybodaeth ac adnoddau ategol:

Detholiad o eitemau crefft yn cynnwys glanhawyr pibell, tâp, llinyn, pinnau ffelt, blutac, siswrn, staplau a platiau papur.

#### Beth i'w wneud...

Trafod pa fath o gymeriad sydd fwyaf addas i'r grŵp ei wneud, yn dibynnu ar bwnc neu thema. Gofyn iddyn nhw ddefnyddio deunydd naturiol yn ogystal â deunydd crefft i greu eu cymeriad.

Gallech ystyried un o'r awgrymiadau hyn.

#### PERSON O FRIGAU

- 1 Gall y dysgwyr ddefnyddio brigyn ar siâp fforch i greu'r corff a'r coesau.
- 2 Gellir defnyddio glanhawyr pibell neu llynyn er mwyn clymu ail frigyn ar draws y corff i greu'r breichiau.
- 3 Creu wyneb trwy glymu darn o glai neu cylch o gerdyn wedi'i addurno a darlunio nodweddion arno.
- 4 Defnyddio deunydd naturiol fel dail, gwair ac ati ar gyfer y gwallt a'r dillad.

#### TYLWYTHEN DEG NATUR

- 1 Gan ddefnyddio pren lolipop ar gyfer y corff, gall y dysgwyr wneud llun y wyneb a glynu gwrthrychau naturiol eraill iddo i greu'r breichiau, y coesau ac unrhyw nodweddion eraill, e.e. adenydd dail.

Dylid rhoi digon o amser iddyn nhw gasglu gwrthrychau naturiol a rhoi cynnig ar ffyrdd gwahanol o lynu neu glymu rhannau'r corff.

#### DW I'N GWELD Â'N LLYGAD BACH I

- 1 Rhoi'r dysgwyr mewn grwpiau bach a rhoi pâr o blatiau papur gyda chylch du wedi'i lunio ar y canol iddyn. Mae'r rhain yn cynrychioli llygaid person, anifail neu greadur cyfriniol.
- 2 Gan osod y llygaid ar y llawr, gall y grwpiau weithio gyda'i gilydd i ddefnyddio deunydd naturiol fel dail, tywod, cregyn môr neu frigau i greu corff a nodweddion corfforol y cymeriad a ddewiswyd.

Gellir dweud wrth **DYSGWYR LLAI ABL** am greu cymeriad stori, meddwl am enw i'r cymeriad ac yna eu bod nhw'n cael amser i fynd â'r cymeriad ar daith neu antur o gwmpas yr ardal. Gofynnwch iddyn nhw gyflwyno'r cymeriad, disgrifio beth a welwyd ar y ffordd a ble aethon nhw neu sut y daeth eu cymeriad i fyw yn y safle maen nhw'n ei ddefnyddio?

Gellir rhoi **DYSGWYR MWY ABL** mewn grwpiau bach a rhoi amser iddyn nhw greu stori sy'n cynnwys pob un o'r cymeriadau. Gallant gymryd wedyn eu tro i actio'r stori gyda'r cymeriadau neu greu darn ysgrifenedig.



# Iaith a Llythrennedd yn yr awyr agored

// Gemau a Gweithgareddau



## GWEITHGAREDD 8

# GÊM ENWAU ANIFEILIAID

### Crynodeb

Mae'r gweithgaredd grŵp hwn yn defnyddio cyflythrennu.

### Beth i'w wneud...

- 1 Gofyn i'r grŵp sefyll mewn cylch yn wynebu ei gilydd.
- 2 Dewis un dysgwr i fynd yn gyntaf ac egluro fod angen iddyn nhw feddwl am anifail sy'n dechrau gyda'r un llythyren â'u henw cyntaf a gwneud symudiad ar gyfer yr anifail hwnnw.

Er enghraifft, Enw - Gwenno Gwylan  
Symudiad - chwifio adenydd.

- 3 Mae'r person nesaf yn y cylch yn ailadrodd yr enw cyntaf â'r symudiad cyn ychwanegu eu henw nhw.

- 4 Ewch o amgylch y cylch tan fod enw pawb wedi'i gynnwys.



## GWEITHGAREDD 9

# DYCHYMYG NATUR



### Crynodeb

Mae'r gweithgaredd hwn yn defnyddio dychymyg ac iaith ddisgrifiadol i ailddefnyddio gwrthrychau naturiol at bwrpas newydd.

### Beth i'w wneud...

- 1 Gofyn i'r dysgwyr ddod o hyd i wrthrych naturiol diddorol.
- 2 Gofyn iddyn nhw ddychmygu beth allai'r gwrthrych fod a sut gellid ei ddefnyddio. Er enghraifft, gallai brigyn fod yn ffon hud i ddewin neu rhwyf ar gyfer llong môr ladron ayb.

Mae'r dysgwyr yn cymryd tro i rannu'r wybodaeth newydd gyda gweddill y grŵp.

Gellir ESTYN Y GWEITHGAREDD trwy gysylltu pob eitem, fesul un, mewn stori i'r grŵp neu trwy ysgrifennu straeon creadigol am eitemau unigol.





# laith a Llythrennedd yn yr awyr agored

// Gemau a Gweithgareddau

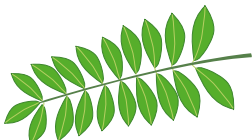


**GWEITHGAREDD 10**

## **BRIGAU TEITHIO**

### **Crynodeb**

**Mae'r gweithgaredd hwn yn cefnogi ailadrodd hanes taith.**



### **Gwybodaeth ac adnoddau ategol:**

Gwlân a llinyn

#### **Beth i'w wneud...**

- 1 Ar ddechrau taith gerdded natur, gofynnwch i'r dysgwyr ddod o hyd i frigyn sydd mor hir â'u braich y gallant glymu eitemau iddo.
- 2 Rhoi darn o wllân neu llinyn i bob dysgwr ar ddechrau'r daith gerdded er mwyn iddyn nhw allu clymu'r eitemau i'r brigyn yn eu trefn gronolegol wrth gerdded.
- 3 Wrth i'r daith gerdded fynd rhagddi, dylent edrych am eitemau o ddiddordeb fel dail, hadau a blodau, gan geisio cofio ble y daethpwyd o hyd iddyn nhw.
- 4 Wrth fynd yn ôl i'r man dechrau, gall y dysgwyr defnyddio eu brigau teithio i'w helpu i gofio neu ysgrifennu hanes eu taith a'r hyn a welwyd arni.

**Gellir ESTYN Y GWEITHGAREDD trwy ymchwilio i ddefnydd hanesyddol brigau teithio gan bobl cynhenid fel cynfrodorion Awstralia, brodorion cynhenid America, ayb.**



# Iaith a Llythrennedd yn yr awyr agored

// Gemau a Gweithgareddau



## GWEITHGAREDD 11

# SAFFARI BYCHAN



### Crynodeb

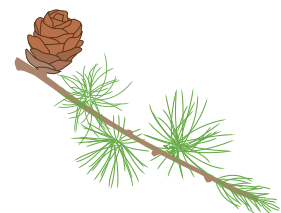
Mae'r gweithgaredd hwn yn annog edrych ar bersbectif gwahanol ar gyfer adeiladu stori.

### Gwybodaeth ac adnoddau ategol:

Darnau hyd braich o wllân/llinyn, chwyddwydrau

### Beth i'w wneud...

- 1 Rhoi darn o wllân neu llinyn i bob dysgwr.
- 2 Gofyn iddyn nhw osod y darn o wllân neu llinyn ar hyd lle naturiol, diddorol.
- 3 Egluro i'r dysgwyr eu bod nhw'n mynd i ddychmygu eu bod wedi cael eu gwneud yn fach, fach ac mai'r gwllân/llinyn yw'r llwybr y dylent ei ddilyn.
- 4 Gan ddefnyddio chwyddwydr, gall y dysgwyr archwilio pob manylyn bach o'r dirwedd o'u cwmpas gan fynd o un pen y llinyn i'r llall.
- 5 Trafod beth mae creaduriaid bach fel morgrug yn ei brofi wrth symud dros y tir. Sut byddai person yn teimlo pe bai modd iddyn nhw droi'n fach fel morgrugyn? Pa heriau fydden nhw'n dod ar eu traws ar daith/antur ar y raddfa hon?
- 6 Gofyn iddyn nhw ddrafftio stori am eu hantur fach cyn rhannu gydag eraill.







# Iaith a Llythrennedd yn yr awyr agored

// Gemau a Gweithgareddau

GWEITHGAREDD 12

## BARDDONIAETH NATUR



### Crynodeb

Mae'r gweithgareddau hyn yn defnyddio natur i ysbrydoli ystod o wahanol arddulliau barddoniaeth.

### Beth i'w wneud...

#### DYFALU

Creu rhwng 4 a 6 o gwpledi dau air ar odl er mwyn disgrifio beth yw'r eitem/gwrthrych a beth mae'n ei wneud i roi cliwiau i eraill ddyfalu beth yw'r gwrthrych.



Er enghraifft:

**Nodwyddau symudol, pelen gyfareddol, nofiwr cyfrinachol, cysgwr gaeafol = draenog**

#### PUMAWD

Dilynwch fformiwla syml i greu cerdd fer.

Llinell ① enw un gair ar gyfer y gwrthrych a ddewiswyd.

Llinell ② dau ansoddair sy'n disgrifio'r gwrthrych.

Llinell ③ tair berf i ddisgrifio beth mae'r gwrthrych yn ei wneud.

Llinell ④ brawddeg am y gwrthrych, e.e. sut mae'n gwneud i chi deimlo.

Llinell ⑤ enw un gair arall am y gwrthrych.

Er enghraifft:

**Coeden,  
Cryf a thal,  
Plygu, cysgodi, byw,  
Darparu cartref hapus a dedwydd i lawer,  
Cynefin.**

#### HAICW

Cerdd fer Japaneaidd yw Haicw sy'n cynnwys 17 sillaf a thri phennill, fel arfer mewn patrwm o 5, 7 a 5.

Gellir ei symleiddio yn ôl yr angen.

Er enghraifft:

**Pwll glas** = 2 sillaf

**Naid llyffant** = 3 sillaf

**Tasgu dŵr** = 3 sillaf

#### CERDD ACROSTIG

Ysgrifennwch air addas o fyd natur i lawr ochr darn o bapur. Defnyddiwch y llythyren gyfatebol i'ch helpu i feddwl am eiriau sy'n gysylltiedig â'r pwnc.

Er enghraifft:

**D** aw

**E** eto

**I**

**L** enwi

**E** in

**N** atur



# Iaith a Llythrennedd yn yr awyr agored

// Gemau a Gweithgareddau



## GWEITHGAREDD 13

# GEMAU CHWARAE AR EIRIAU

### Crynodeb

Mae'r gweithgareddau hyn yn defnyddio arsylwi i ddatblygu geirfa.

### Beth i'w wneud...

#### DW I'N GWELD GYDA'M LLYGAD BACH I

I'w chwarae yn y dull traddodiadol mewn unrhyw ofod natur.

#### DW I'N CLYWED GYDA 'NGHLUST FACH I

Chwarae yn yr un modd â 'Dw i'n gweld' ond gan ddefnyddio homoffonau - gair sy'n swnio fel gair arall ond sy'n cael ei sillafu'n wahanol ac sydd ag ystyr gwahanol.

Er enghraifft:

**Dw i'n clywed gyda 'nghlust fach i, rywbeth sy'n swnio fel côr = môr, 'troed' = coed.**

#### 3X3X3

- 1 Dewiswch adnodd neu wrthrych naturiol fel canolbwynt.
- 2 Ysgrifennwch restr o 3 gair i ddisgrifio'r gwrthrych.
- 3 Gwnewch restr tri gair arall, ac yna un arall.

#### Enw'r adnodd naturiol: Môr

Rhestr 1	Rhestr 2	Rhestr 3
Gwlyb	Meddal	Uchel
Gwyllt	Llyfn	Rhuo
Tonnau	Sidan	Hallt

**Gellir ESTYN Y GWEITHGAREDD trwy wneud mwy o restrau. Defnyddiwch y geiriau a gasglwyd i greu cerdd neu stori am y gwrthrych a ddewiswyd.**





# Iaith a Llythrennedd yn yr awyr agored

// Gemau a Gweithgareddau



## GWEITHGAREDD 14

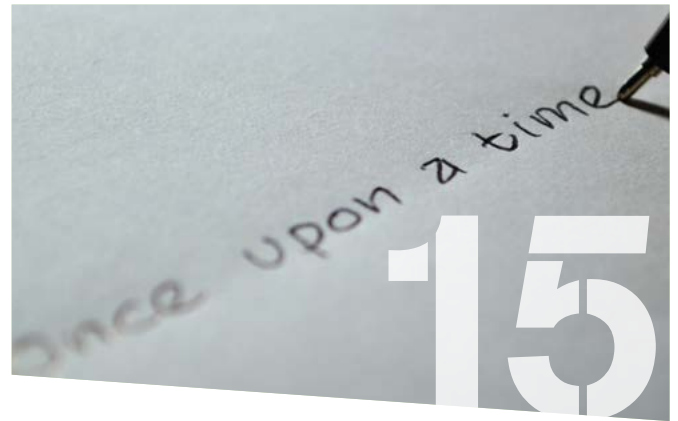
# YSGRIFENNU CYFARWYDDIADAU

### Crynodeb

Mae nifer o weithgareddau dysgu yn yr awyr agored yn cynnig cyfleoedd gwych i ddatblygu sgiliau ysgrifennu cyfarwyddiadau, yn unigol, mewn parau neu mewn grwpiau bach.

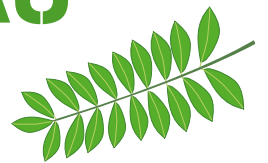
### Beth i'w wneud...

- 1 Adeiladu lloches, yna datblygu canllaw cam wrth gam.
- 2 Gwneud llwybr i eraill ei ddilyn ac ysgrifennu cyfarwyddiadau manwl.
- 3 Creu rysait penodol iawn ar gyfer cymysgedd drewllyd neu Bwydlen Natur.
- 4 Cadw Dyddiadur Natur.



## GWEITHGAREDD 15

# LLWYBRAU STORI



### Crynodeb

Mae'r gweithgaredd hwn yn canolbwyntio ar ailadrodd hoff straeon ar hyd llwybr natur.

### Gwybodaeth ac adnoddau ategol:

**CYMORTH GWELEDOL** - fel cardiau stori, cliwiau, cymeriadau stori neu propiau ar gyfer adrodd stori

Llinyn

### Beth i'w wneud...

- 1 Dewis stori addas ar gyfer y pwnc neu'r thema.
- 2 Clymu neu osod y cymorth gweledol, cliwiau etc mewn manau allweddol ar hyd y llwybr a ddewiswyd.
- 3 Gwahodd y grŵp i ddilyn y llwybr ac ailadrodd y stori wrth bob cliw sydd wedi ei osod ar hyd y ffordd.

Gellir **ESTYN Y GWEITHGAREDD** trwy gysylltu gweithgareddau eraill i'r stori ar hyd y ffordd. Er enghraifft, cynrychioli cymeriad, adeiladu cartref i un o'r cymeriadau neu greu 'bwydlen swper'.

Rhowch arwyddion ar hyd y llwybr gan ddefnyddio brigau neu saethau sialc.



# Iaith a Llythrennedd yn yr awyr agored

## // Gemau a Gweithgareddau



### GWEITHGAREDD 16

# BWYDLEN NATUR



#### Crynodeb

Mae'r gweithgaredd hwn yn rhoi cyfle i ddefnyddio iaith ddisgrifiadol sy'n gysylltiedig â chymeriadau ffuglen a ffeithiol.

#### Gwybodaeth ac adnoddau ategol:

**DEWISOL** - platiau papur

#### Beth i'w wneud...

- 1 Gweithio mewn parau neu grwpiau bach iawn.
- 2 Trafod beth fyddai mewn pryd 3 chwrs (neu frewast, cinio a swper) i gymeriad neu anifail penodol yn cynnwys.

#### Er enghraifft: pa fath o fwyd a diod fyddai cawr, coblyn neu ellyll yn ei fwyta?

- 3 Gofynnwch i'ch dysgwyr gasglu deunyddiau naturiol i baratoi eu pryd 3 chwrs. Defnyddiwch y platiau papur i weini'r pryd bwyd neu glirio lle addas ar y llawr.
- 3 Ysgrifennu'r ryseitiau a'r cynlluniau bwydlen.

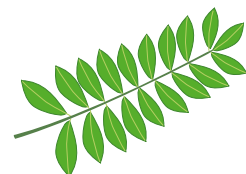
Gellir **ESTYN Y GWEITHGAREDD** trwy roi'r ryseitiau a'r bwydlenni at ei gilydd i greu 'llyfr coginio' i'r grŵp. Ydy'r grwpiau'n gallu efelychu bwydlenni ei gilydd?

**DEWIS ARALL** - ceir deilliannau tebyg o egluro bod yr anifeiliaid sy'n byw yn...enw eich lleoliad natur lleol... wedi dod at ei gilydd i brynu tecawê ar Nos Wener.

#### Gan ddefnyddio deunyddiau naturiol, mae angen i'r grŵp greu:

- 1 Mae Tylluan eisiau 'pitsa llygoden'. Mae Tylluan wedi dweud yn benodol mai dim ond ar un hanner y pitsa mae hi eisiau caws a byddai'n hoffi i'r pethau sy'n mynd ar ben y pitsa gael eu gosod mewn ffordd gymesur.
- 2 Mae Cwningen eisiau 'cebabs dail'. Mae Cwningen wedi dweud ei bod hi eisiau o leiaf bum deilen ar bob cebab ond dim mwy na 10 - mae hi'n cadw llygad ar ei phwysau.
- 3 Mae Draenog wedi gofyn am 'bryd arbennig y cogydd'.

#### Gosodwch y bwrdd i fod yn barod - mae'r anifeiliaid yn llwglyd!







# Iaith a Llythrennedd yn yr awyr agored

// Gemau a Gweithgareddau



**GWEITHGAREDD 17**

## CAMERA NATUR



### Crynodeb

Mae'r gweithgaredd hwn yn rhoi cyfle i ddysgwyr ddefnyddio iaith ddisgrifiadol i ddisgrifio'r hyn maen nhw'n ei arsylwi ar y pryd.

### Beth i'w wneud...

- 1 Rhannu'r grŵp yn barau, gydag un yn cymryd rôl y 'camera' a'r llall yn ymddwyn fel 'gweithredwr camera'.
- 2 Gofyn i'r 'gweithredwr' symud y 'camera' yn ofalus i ardal ddiddorol o'u dewis nhw.
- 3 Mae'n rhaid i'r 'camera' gadw'u llygaid ar gau tan i'r 'gweithredwr' weld rhywbeth mae ef neu hi eisiau tynnu llun ohono.
- 4 Mae'r 'gweithredwr' yn pwysu clust/braich/ysgwydd y 'camera' am 3-5 eiliad - ac mae'r camera yn agor ei l/llygaid.
- 5 Wedyn, mae'r 'camera' yn cau ei l/llygaid eto ac yn ceisio disgrifio'r llun gan ddefnyddio cymaint o iaith ddisgrifiadol â phosibl.



**GWEITHGAREDD 18**

## LLWYBR DI-NATUR



### Crynodeb

Mae'r gweithgaredd hwn yn esgor ar drafodaeth, safbwyntiau personol a chyfle i ddisgrifio deunyddiau.

### Gwybodaeth ac adnoddau ategol:

Llinyn phegiau, menyg diogelwch a/neu declyn casglu sbwriel.

### Beth i'w wneud...

- 1 Clymu'r llinyn rhwng dau bostyn neu ddwy goeden i greu 'lein ddillad'.
- 2 Gofyn i'r dysgwyr edrych am bethau nad ydyn nhw'n gynhenid i'r ardal, gan fod yn ofalus i beidio â chyffwrdd dim byd sy'n ffiniog neu'n beryglus.
- 3 Wrth i'r grŵp gasglu eitemau, clymwch i'r lein ddillad neu eu gosod arni gyda'r pegiau.
- 4 Edrych ar beth mae'r grŵp wedi dod o hyd iddo a thrafod sut gallai'r eitemau fod wedi cyrraedd yno. O beth mae'r eitemau wedi'u gwneud a pha fath o effaith gallen nhw ei chael if adawyd yno? A allai anifail gael ei anafu gan y gwrthrych?
- 5 Trafod sut mae'r grŵp yn teimlo am ddod o hyd i bethau nad ydynt yn naturiol mewn gofod natur o'r fath.