

Beth yw 'Parth Cadwraeth Morol' Sgomer?

Un o brif nodau ein Gwarchodfeydd Natur Cenedlaethol yw rheoli ac amddiffyn yr amrywiaeth eang o gynefinoedd a bywyd gwyllt yng Nghymru. Nid yw Parth Cadwraeth Morol (PCM) Sgomer yn wahanol yn hynny o beth, ar wahân i'r ffaith bod y rhan fwyaf o'i fywyd gwyllt anhygoel yn cuddio o dan y dŵr.

Sefydlwyd Parthau Cadwraeth Morol er mwyn amddiffyn bywyd gwyllt, cynefinoedd, daeareg a geomorffoleg o bwysigrwydd cenedlaethol mewn dyfroedd arfordirol.

Mae'r PCM yn amgylchynu Ynys Sgomer (sydd ei hun yn Warchodfa Natur Genedlaethol), Middleholm a Phenrhyn Marloes yn Sir Benfro. Mae'r arfordir trawiadol a gwely'r môr yn cynnig amrywiaeth ragorol o leoedd i anifeiliaid a phlanhigion fyw ynddynt.

What is Skomer 'Marine Conservation Zone'?

One of the main aims of our National Nature Reserves (NNRs) is to manage and protect the wide range of habitats and wildlife in Wales. Skomer Marine Conservation Zone (MCZ) is no different, except that most of its amazing wildlife is hidden under water.

Marine Conservation Zones were set up to protect nationally important marine wildlife, habitats, geology and geomorphology in offshore waters.

The MCZ surrounds Skomer Island (itself a National Nature Reserve), Middleholm and the Marloes Peninsula, Pembrokeshire. The wonderfully scenic coast and seabed provide a fantastic range of places for animals and plants to live in.

Sêr, chwistrellwyr môr a gwllithenni: Bywyd gwyllt tanfor anhygoel PCM Sgomer

Dychmygwch fyd cudd lle mae creaduriaid anghyfarwydd megis chwistrellwyr môr, sêr a gwllithenni i gyd yn byw ynghyd - croeso i Barth Cadwraeth Morol Sgomer!

Nid oes modd cymharu chwistrellwyr môr ag unrhyw beth y byddwch yn ei weld ar y tir - mae'r rhan fwyaf yn edrych yn debycach i jellïau bach wedi'u peintio â llaw a phennau blodau nag anifeiliaid. Mae'n bosibl eich bod yn fyw cyfarwydd â'r sêr - sy'n perthyn i'r seren fôr gyffredin. Mae pob math gennym ni: sêr haul, sêr gwaed, sêr brau, sêr pigog, sêr clustog a sêr plu! Mae ein gwllithod bach rheibus canwaith yn fwy lliwgar a deniadol hyd yn oed nag unrhyw rai a welwyd gennych yn eich gardd.

Mae PCM Sgomer yn llawn o bob math o greaduriaid, nid yn unig y morloi, pysgod, crancod a chimychiaid cyfarwydd. Mae'n gartref i fwy na thraean o holl rywogaethau gwymon Prydain, dros 100 o sbyngau gwahanol, a 40 o rywogaethau anemonïau môr a chwrelau cwpan ysgarlad ac aur.

Mae creaduriaid prin dŵr twym Sgomer yn ffynnu o dan y tonnau

PCM Sgomer yw'r terfyn gogleddol ar gyfer nifer o rywogaethau dŵr twym a welir yn amlach ym Môr y Canoldir, megis gwyntyllau pinc y môr, cwrelau meddal coch a phinc, a chwrelau cwpan ysgarlad ac aur.

Mae'r cymysgedd unigryw hwn o greaduriaid yn ymwneud â'r lleoliad gan fod dŵr twym Lliff y Gwlff yn uno â cherrant dŵr oer yr Arctig ar bwys Ynys Sgomer.

Stars, squirts and slugs: Skomer MCZ's amazing undersea wildlife

Imagine a hidden world where unfamiliar creatures like squirts, stars and slugs all exist side by side - welcome to Skomer MCZ!

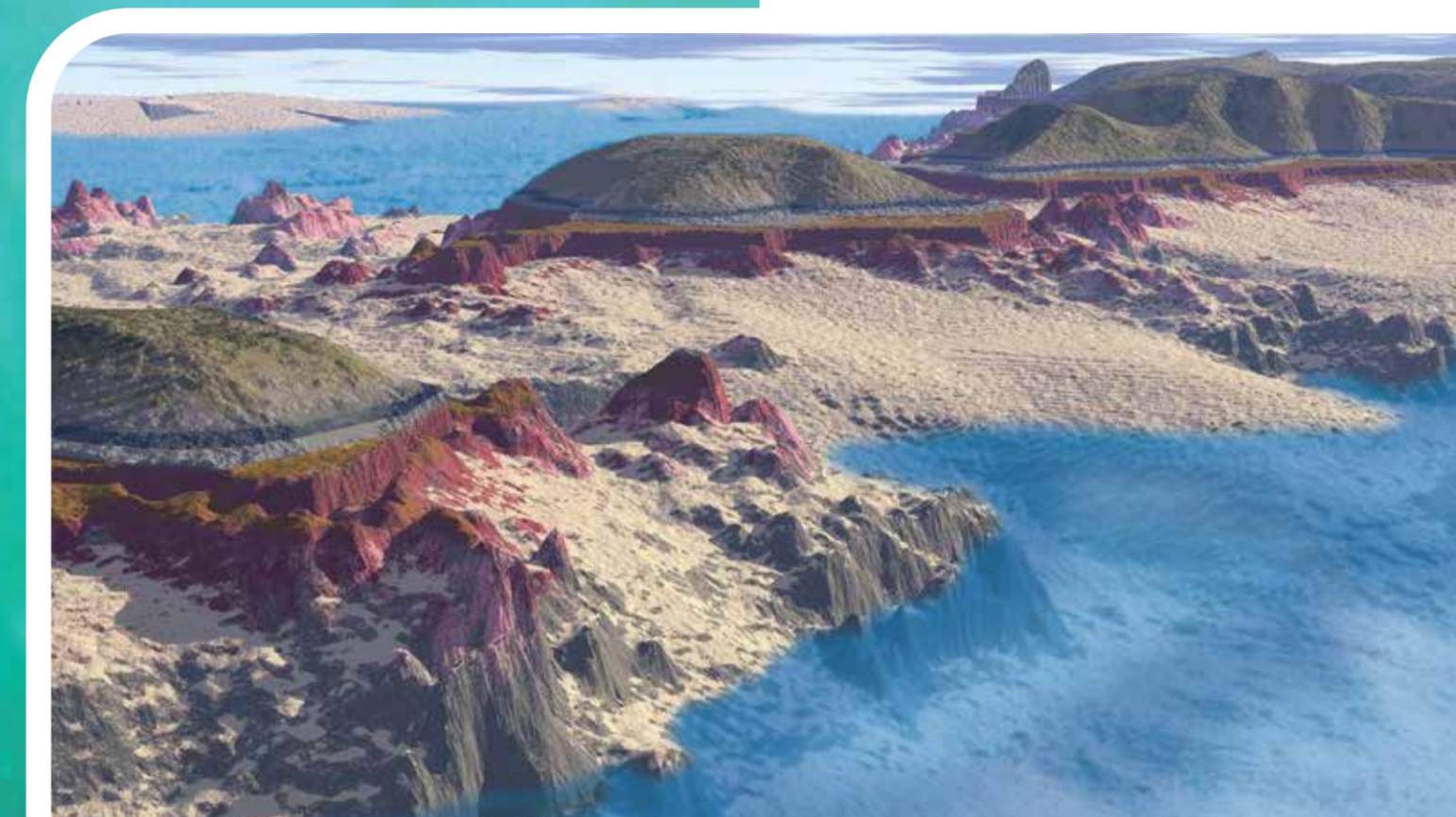
Squirts can't be compared to anything you will see on land - most look more like miniature hand-painted jellies and flowerheads than animals. You may be more familiar with the stars - relatives of the common starfish. We have all sorts: sunstars, bloodstars, brittlestars, spinystars, cushionstars and featherstars! Even our tiny voracious slugs are infinitely more colourful and attractive than any you'll see in your garden.

Skomer MCZ is teeming with all kinds of life, not just the familiar seals, fish, crabs and lobsters. It's home to more than a third of all British seaweed species, over 100 different sponges and 40 species of anemone and soft coral - and even 65 types of sea slug!

Skomer warm-water rarities thrive beneath the waves

The MCZ is at the northern limit for many warm-water species found more commonly in the Mediterranean like pink sea fans, red and pink soft corals and scarlet and gold cup corals.

This unique mix of creatures is all down to location as at Skomer the warm waters from the Gulf Stream meet the cold water currents from the Arctic.



Pe bai modd draenio'r dŵr o Swnt Jac, dyma fyddai'r olygfa ymhell uwchlaw'r môr ar gyrion Martin's Haven. If the water could be drained from Jack Sound, this would be the view from high above the sea outside Martin's Haven.

Mae taflenni am y codau ymddygiad ac is-ddeddfau sy'n berthnasol i Barth Cadwraeth Morol Sgomer a gwybodaeth bellach ar gael yn y ganolfan yn ystod oriau agor.

Gallwch helpu i amddiffyn PCM Sgomer drwy ddilyn y camau gofal canlynol:

- Rhoi blaenoriaeth i fywyd gwyllt bob amser.
- Lleihau unrhyw ddifrod neu amharu a achosir gennych, ni waeth pa mor anfwriadol.
- Os ydych yn amharu ar adar môr neu forloi, gadewch yn ddistaw ac ar unwaith.
- Ceisiwch leihau'r sŵn cymaint ag y bo modd.
- Peidiwch â gadael ysbwriel o unrhyw fath.

Leaflets about the codes of conduct and byelaws that apply to the MCZ and further information are available from the centre during opening hours.

You can help protect Skomer MCZ by taking great care:

- Give priority to wildlife at all times
- Minimise any damage or disturbance you cause, however unintentional
- If you do disturb seabirds or seals, withdraw promptly and quietly
- Keep noise to a minimum
- Don't leave rubbish of any kind

Parth Cadwraeth Morol Sgomer Skomer Marine Conservation Zone

Ynys Sgomer Skomer Island

Garreg Garlant Garland Stone

Twll y Tarw Bull Hole

Hafan y Gogledd North Haven

Martin's Haven

Swnt Jack Jack Sound

Middleholm

Pan Skomer Skomer Head

Hafan y De South Haven

Carreg yr Wylan How Stone

Trwyn Wooltack Point

Cwt Gwllwyr y Glannau Coastguard Hut

Man Hwyllo i Skomer Skomer Ferry

Llety Lockley Lodge

Bwthyn y Pysgotwr Fisherman's Cottage

Parc Ceirw Deer Park

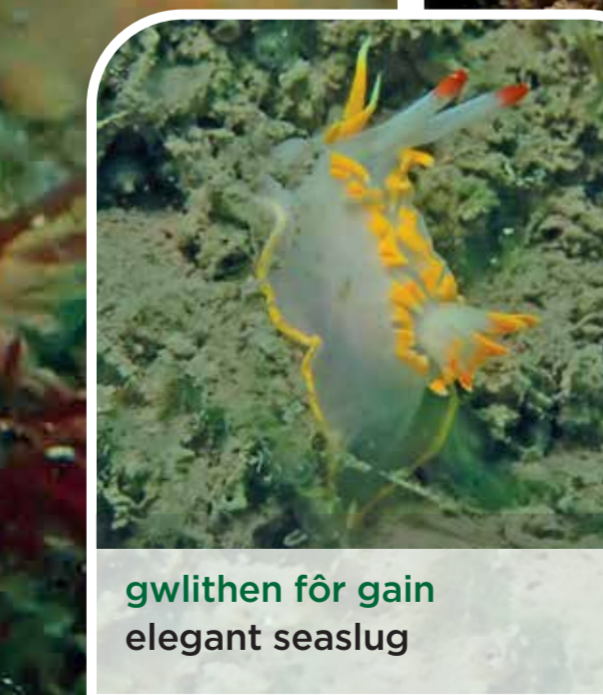
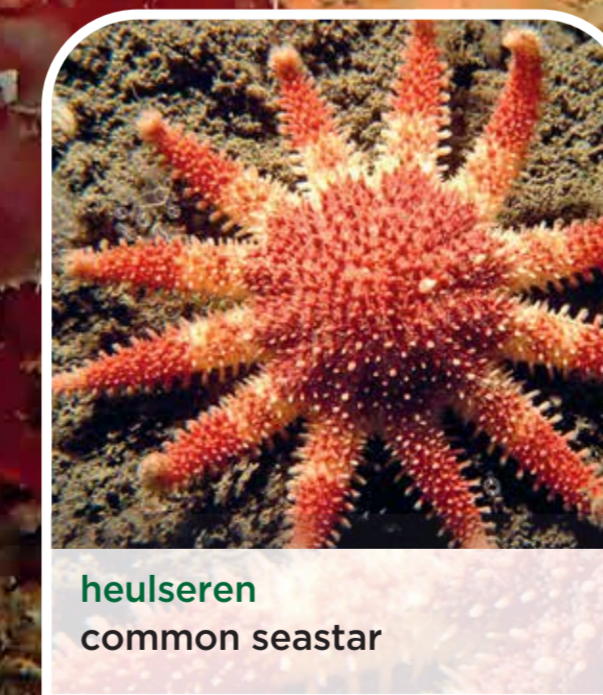
Swnt Jack Sound

Gateholm

Rydych yma You are here

- P** parcio parking
- llwybr cerdded footpath
- man gwyllo llamidyddion/dolffinaid porpoise/dolphin viewing point
- man gwyllo morloi seal viewing point
- Ffin PCM MCZ Boundary
- Llwybr Arfordir Cymru Wales Coast Path

corel cwpan ysgarlad ac aur scarlet and gold cup coral



Yr hyn y gallwch chi ei wneud yma

Ymweld â Chanolfan Arddangos Forol PCM Sgomer

Dewch i weld byd tanddwr rhyfeddol Parth Cadwraeth Morol Sgomer yn y ganolfan hon a dod o hyd i'r manau gorau i wyllo morloi a llamidyddion - ar agor rhwng 9am a 5pm bob dydd rhwng y Pasg a diwedd mis Hydref.

Archwilio'r traeth a'r glannau

Cewch chwilota'r traeth a'r glannau caregog yn Martin's Haven.

Mynd i wyllo morloi

Mae morloi llwydion yn dod i'r lan yn ystod yr hydref i roi genedigiaeth ac efallai y cewch gipolwg arnynt ar draethau anghysbell o amgylch Penrhyn Marloes - gweler y pwyntiau a nodir ar y map. Casglwch daflen o'r ganolfan (yn ystod oriau agor).

What you can do here

Visit the Skomer MCZ Marine Exhibition Centre

Discover Skomer MCZ's amazing underwater world in this centre and find out which are the best places to watch for seals and porpoises - open 9.00 - 5.00 daily from Easter to the end of October.

Explore the beach and shore

You can explore the pebbly beach and rocky shore at Martin's Haven.

Go Seal Watching

Grey seals come ashore during the autumn to give birth and you may catch a glimpse of them on remote beaches around the Marloes Peninsula - see the points shown on the map. Pick up a leaflet from the centre (during opening hours).

Casglu taflen Parth Cadwraeth Morol Sgomer

Os ydych chi'n frwd dros fywyd gwyllt ac am wybod yr holl ffeithiau ynghylch bywyd gwyllt tanfor anhygoel PCM Sgomer, ewch i nôl taflen o'r ganolfan (yn ystod oriau agor).

Pick up a Skomer MCZ Leaflet

For wildlife enthusiasts wanting the full low-down on Skomer MCZ's amazing underwater wildlife, pick up a leaflet from the centre (during opening hours).